

CARTA DE SERVEIS DE L'ASSOCIACIÓ PER LA SALUT MENTAL PLA D'URGELL

Objectiu de la carta de serveis

Aquest document públic recull informació útil sobre els serveis que presta l'Associació per la Salut Mental Pla d'Urgell així com l'àmbit d'actuació i els compromisos de servei. La carta de serveis s'integra en el compromís de la Generalitat de Catalunya per implementar progressivament cartes de serveis en els àmbits de la seva competència, com a part d'una estratègia per fer més efectiva la seva actuació i donar compliment a l'establert en l'article 30.1 de l'Estatut d'Autonomia: "Les Administracions públiques han de fixar les condicions d'accés i els estàndards de qualitat d'aquests serveis."

És amb la finalitat de treballar en una millora continua de la qualitat i en l'esforç de complir els objectius i compromisos del govern, que s'elabora aquesta carta de serveis.

➤ ASSOCIACIÓ PER LA SALUT MENTAL PLA D'URGELL

L'Associació Per la Salut Mental el Pla d'Urgell, és una entitat sense ànim de lucre, creada a iniciativa dels familiars de les persones afectades per un trastorn mental sever (TMS) i/o addiccions de les comarques del Pla D'Urgell, per tal de crear un ambient d'ajuda mútua i amb la finalitat de millorar la situació social de la persona afectada per un trastorn mental, i oferir serveis i assessorament a ells, a les seves famílies i persones interessades amb el col·lectiu.

- Oferim acollida, suport i assessorament a les persones amb problemàtica de salut mental i les seves famílies.
- Reivindiquem el dret de les persones amb problemes de salut mental i els seus familiars.
- Generem sinèrgies entre els diferents agents de la xarxa de serveis sanitaris i socials.



- Col·laborem amb les institucions públiques i privades per a l'obtenció de recursos que responguin a necessitats reals i que contribueixen a la millora de la recuperació en tots els àmbits de la vida de les persones que atenem.
- Sensibilització a la població en general sobre la realitat de la malaltia mental, per intentar reduir els estigmes als que es troben sotmesos.

❖ Missió:

Promoció de la millora de la qualitat de vida i l'atenció a les famílies i les persones amb problemàtica de salut mental, promovent la resiliència i contribuir amb l'empoderament d'aquestes en totes les etapes de la seva vida per a una total integració en la societat, incorporant la perspectiva de gènere en totes les accions que desenvolupem.

❖ Visió

Pretenem ésser una entitat de referència en el suport i l'atenció directa a les persones amb diagnòstics de salut mental i a les seves famílies, basant-nos en un model d'atenció comunitària, creant espais de col·laboració entre els diferents agents implicats, buscant la igualtat d'oportunitats pels usuaris en totes les seves etapes de la vida.

❖ Valors:

1. Compromís per aconseguir una societat més justa, treballant per a la igualtat i la justícia social, millorant els drets de les persones amb problemes de Salut mental i les seves famílies.
2. Promoure el reconeixement de les capacitats del col·lectiu que atenem, dirigint les nostres accions cap a la capacitació i autonomia de la persona.
3. Treballar amb eficàcia, coherència, transparència, fomentant la participació i buscant sempre la màxima qualitat del servei.



➤ SERVEIS DE L'ASSOCIACIÓ PER LA SALUT MENTAL PLA D'URGELL

● Servei d'informació, orientació i assessorament

S'atén a qualsevol persona que s'adreci en recerca d'informació, orientació i/o assessorament en l'àmbit de la salut mental. Es tracta d'un servei d'informació de la nostra entitat i primer contacte familiar i professional.

● Club Social "El Nord"

És un servei de suport a la integració i inserció social i comunitària de persones que estan en tractament per un trastorn mental.

S'hi ofereixen un conjunt d'activitats, tallers i sortides orientades a ocupar de manera significativa el seu temps de lleure, permetent recuperar l'intercanvi social, les relacions d'amistat, i acompanyant a les persones a participar en espais i activitats comunitàries.

La programació de les activitats es crea en base a les motivacions i les necessitats de les persones participants. Es distingeixen entre activitats que es fan dins el local del Club Social, activitats que es fan fora d'aquestes instal·lacions, i activitats auto organitzades per les mateixes persones.

L'horari d'atenció és de 9.00h a 13.00 i de 15.00 a 18.00. Caps de setmana i festius de 9.00 a 13.00h

● Atenció Social SAF - Servei d'atenció familiar

Es tracta d'un servei social continuat, d'orientació i assessorament en temes socials o legals quan la família així ho requereixi. També s'informa sobre recursos i ajudes existents. És un servei d'informació i assessorament en tema de salut mental a la població en general.

- **Atenció Psicològica Individual**

Servei d'atenció psicològica que pretén donar resposta als familiars de persones afectades de malaltia mental, informació sobre els trastorns mentals, recursos psicològics i d'actuació per tal de fomentar la seva integració familiar i social.

- **Atenció Psicològica Grupal**

Mitjançant grups psicoeducatius, es forma a les famílies sobre els trastorns mentals severes, les seves tipologies, característiques, simptomatologia, pautes sobre com afrontar-ho de forma eficient, eines per a la millora de la convivència... es programen grups on es reuneixen amb una periodicitat mensual (bimensual no) i compten amb el suport de la psicòloga.

- **Grup d'Ajuda Mútua (GAM)**

Prèvia formació dins dels Grups Psicoeducatius, es programen reunions periòdiques entre les famílies de persones amb un trastorn mental que es troben periòdicament bimensualment per tal d'expressar i compartir l'experiència entre persones amb una problemàtica comú. L'objectiu general és oferir donar suport psicològic a les persones que conviuen amb una persona que té diagnosticat un trastorn mental i que ja han passat per tot el procés d'atenció individual, grupal.

➤ ALTRES SERVEIS D'ATENCIÓ A LES PERSONES I A LES FAMÍLIES

- **Sensibilització Comunitària**

La finalitat és fer difusió de la salut mental en l'àmbit territorial del Pla d'Urgell, tant des d'una vessant preventiva, com de coneixement de les malalties més comunes, a través de xerrades i/o jornades per a tots els públics i edats. Es pretén que a partir d'una bona informació es prengui consciència i es redueixin les actituds que estigmatitzen a les persones amb un problema de salut mental.



- **Formació**

S'imparteix formació especialitzada en salut mental. Formem a familiars, persones amb trastorn mental, estudiants, empreses i població en general.

Tallers psicoeducatius: Sessions de formació i informació als familiars sobre la malaltia mental i l'atenció a la persona afectada.

- **Lleure Familiar**

Programa d'oci dirigit a famílies de persones amb problemàtica de salut mental vinculades a l'entitat i que té com a finalitat oferir espais on les famílies puguin disposar de temps de lleure que els hi permeti compartir experiències, participar en un context de gaudi i, en definitiva, crear espais de desconexió i d'esbarjo. Es fa mitjançant sortides lúdiques i culturals programades anualment i mitjançant tallers puntuals i/o impartició de monogràfics d'interès general.

➤ QUI SOM I COM ENS ORGANITZEM?

L' Associació per la Salut Mental Pla d'Urgell està formada per persones amb un TMS i familiars de persones amb malaltia mental i s' organitza de la següent manera:

President

- Josep Lavin Llano

Vicepresidenta

- Carmen Ruiz Trilla

Secretària

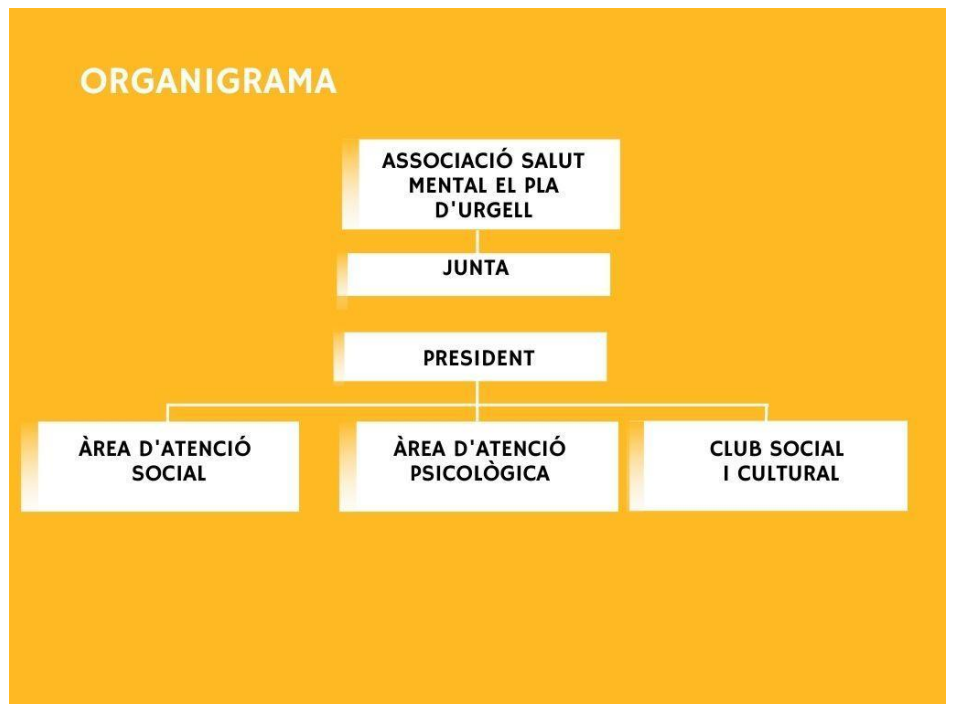
- Maite Lardiez Yegola

Tresorera

- Pepita Dea Bosch

Vocals

- Àngel Galan Ruiz
- Javier Solé Culleré
- Josep Xixons Viladrich



➤ EL NOSTRE COMPROMÍS AMB LA QUALITAT I L'AVALUACIÓ

Busquem aconseguir la màxima qualitat en els nostres serveis. Ens calen eines per avaluar la qualitat d'aquests serveis i establir protocols i processos que acreditin el bon funcionament. Per aquesta raó, hem apostat per dotar-nos d'eines de participació i de col·laboració amb les persones i les seves famílies, així com amb altres persones interessades en la millora dels serveis que prestem.

Participació de les persones

- Assemblees, setmanals Club Social
- Comissions de treball: campanyes antiestigma i Dia Mundial de la Salut Mental.
- Enquestes d'avaluació trimestrals.
- Bústia oberta de suggeriments i queixes.

Participació de les famílies

- Enquestes d'avaluació anuals.
- Comissions de treball: organització Dia Mundial de la Salut Mental.
- Bústia oberta de suggeriments i queixes.

Altres agents de la xarxa

- Taules de Salut Mental
- Consell de participació en salut mental.

Junta Directiva i Equips professionals

- Disseny i elaboració del pla estratègic anual.
- Enquestes d'avaluació internes anuals.



➤ CANALS DE COMUNICACIÓ

Associació per la salut Mental Pla d'Urgell

C/Orient, 14 Baixos

25230 Mollerussa (Lleida)

T. 695743188

asm.pladurgell@gmail.com

web: www.asmpladurgell.cat

Instagram: [asm_pladurgell](https://www.instagram.com/asm_pladurgell)